

em
power
ing
express
ion

Leer collectie

Leerdikte in mm:	1.1-1.3
Emotie:	Betrouwbaar en
Gebruik:	zacht gebruiksleer
Nerf: Intensief	
Finish echtheden:	Walkprent
Wrijftest droog	500 cycle: 4
Wrijftest nat	250 cycle: 3-4
Wrijftest transpiratie	80 cycle: 3-4
Hechting finish	2,0 N/10mm
Lichtetheid WBS:	>4-5

Avantgarde (prijsklasse L2)

Finish dekking:	Gepigmenteerd
Leerdikte in mm:	1.4-1.7
Emotie:	Leer met body dat tegen
Gebruik:	een stootje kan
Nerf: Intensief	
Finish echtheden:	Walkprent
Wrijftest droog	500 cycle: 4
Wrijftest nat	250 cycle: 3-4
Wrijftest transpiratie	80 cycle: 3-4
Hechting finish	2,0 N/10mm
Lichtetheid WBS:	>4-5

Prestige (prijsklasse L3)

Finish dekking:	Semi-aniline
Leerdikte in mm:	1.2-1.4
Emotie:	Rijk natuurlijk leer
Gebruik:	Normaal
Nerf: Natuurlijke nerf	
Finish echtheden:	500 cycle: 4
Wrijftest droog	80 cycle: 3-4
Wrijftest nat	50 cycle: 3-4
Wrijftest transpiratie	2,0 N/
Hechting finish	Semi-aniline
Lichtetheid WBS:	1.2-1.4

Merk-leer

Naast de eigen collectie biedt Leolux LX een collectie leer van bekende merken aan; **Ohmann collectie 1012 en 1416 & Elmo collectie Elmosoft** kunnen worden ingezet op alle Leolux LX modellen, tenzij anders vermeld. Stalen worden niet door Leolux LX geleverd en kunnen worden opgevraagd bij de betreffende merken.

Ohmann 1012 collectie (prijsklasse L3)

Finish dekking:	Gepigmenteerd
Leerdikte in mm:	1.0-1.2
Gebruik:	Intensief
Nerf: Walkprent	
Finish echtheden:	
Wrijftest	>4
Hechting finish	2,0 N/10mm
Lichtetheid WBS:	6

Meer informatie:

<https://www.ohmannleather.com/en/collection>

Ohmann 1416 collectie (prijsklasse L4)

Finish dekking:	Gepigmenteerd
Leerdikte in mm:	1.4-1.6
Gebruik:	Intensief
Nerf: Walkprent	
Finish echtheden:	
Wrijftest	>4
Hechting finish	2,0 N/10mm
Lichtetheid WBS:	6

Meer informatie:

<https://www.ohmannleather.com/en/collection>

Elmosoft collectie (prijsklasse L8)

Finish dekking:	Semi-Aniline
Leerdikte in mm:	1.0-1.3
Gebruik:	Intensief
Nerf: Natuurlijke nerf	
Finish echtheden:	
Wrijftest	4
Hechting finish	2,0 N/10mm
Lichtetheid WBS:	6

Meer informatie: <http://www.elmoleather.com/furniture/collections/elmosoft>

Leer collectie

Gebruik:	zacht gebruiksleer
Nerf: Intensief	
Finish echtheden:	Walkprent
Wrijftest droog	500 cycle: 4
Wrijftest nat	250 cycle: 3-4
Wrijftest transpiratie	80 cycle: 3-4
Hechting finish	2,0 N/10mm
Lichtetheid WBS:	>4-5

Avantgarde (prijsklasse L2)

Finish dekking:	Gepigmenteerd
Leerdikte in mm:	1.4-1.7
Emotie:	Leer met body dat tegen een stootje kan
Gebruik:	
Nerf: Intensief	
Finish echtheden:	Walkprent
Wrijftest droog	500 cycle: 4
Wrijftest nat	250 cycle: 3-4
Wrijftest transpiratie	80 cycle: 3-4
Hechting finish	2,0 N/10mm
Lichtetheid WBS:	>4-5

Prestige (prijsklasse L3)

Finish dekking:	Semi-aniline
Leerdikte in mm:	1.2-1.4
Emotie:	Rijk natuurlijk leer
Gebruik:	Normaal
Nerf: Natuurlijke nerf	
Finish echtheden:	500 cycle: 4
Wrijftest droog	80 cycle: 3-4
Wrijftest nat	50 cycle: 3-4
Wrijftest transpiratie	2,0 N/
Hechting finish	Semi-aniline
Lichtetheid WBS:	1.2-1.4

Merk-leer

Naast de eigen collectie biedt Leolux LX een collectie leer van bekende merken aan; **Ohmann collectie 1012 en 1416 & Elmo collectie Elmosoft** kunnen worden ingezet op alle Leolux LX modellen, tenzij anders vermeld. Stalen worden niet door Leolux LX geleverd en kunnen worden opgevraagd bij de betreffende merken.

Ohmann 1012 collectie (prijsklasse L3)

Finish dekking:	Gepigmenteerd
Leerdikte in mm:	1.0-1.2
Gebruik:	Intensief
Nerf: Walkprent	
Finish echtheden:	
Wrijftest	>4
Hechting finish	2,0 N/10mm
Lichtetheid WBS:	6

Meer informatie:

<https://www.ohmannleather.com/en/collection>

Ohmann 1416 collectie (prijsklasse L4)

Finish dekking:	Gepigmenteerd
Leerdikte in mm:	1.4-1.6
Gebruik:	Intensief
Nerf: Walkprent	
Finish echtheden:	
Wrijftest	>4
Hechting finish	2,0 N/10mm
Lichtetheid WBS:	6

Meer informatie:

<https://www.ohmannleather.com/en/collection>

Elmosoft collectie (prijsklasse L8)

Finish dekking:	Semi-Aniline
Leerdikte in mm:	1.0-1.3
Gebruik:	Intensief
Nerf: Natuurlijke nerf	
Finish echtheden:	
Wrijftest	4
Hechting finish	2,0 N/10mm
Lichtetheid WBS:	6

Meer informatie: <http://www.elmoleather.com/furniture/collections/elmosoft>

Merk	Stof	Prijsklasse	Verwerking	Breedte	Samenstelling	Lichteheid	Martindale	EN 1021 1+2	BS 5852 0+1	CAL TB-117 2013	BS 5852 Crib 5
Abitex	Aida (Velours)	4	V	140	100% PL	5	150.000	Y	Y	Y	N
Gabriel	Comfort+ (Microfibre)	9	D	140	88% PL, 12% PUR	5-7	150.000	Y	Y	Y	Y
	🍃 Cyber	8	D	140	100% PCRPL	7-8	120.000	Y	N	Y	N
	Fame	9	D	140	95% WO, 5% PA	5-7	200.000	Y	Y	Y	Y
	🍃 Felicity	5	D	140	100% PCRPL	5-7	90.000	Y	N	Y	N
	Gaja Classic	4	D	140	100% WO	5-7	50.000	Y	Y	Y	Y
	Go Couture	7	D	140	100% Tr CS	5-8	80.000	Y	Y	Y	Y
	🍃 Grain	9	D	140	92% PCRPL, 8% PL	5-8	100.000	Y	N	Y	N
	Medley	1	D	140	100% PL	5-7	75.000	Y	Y	Y	Y
	Passion	6	D	140	91%WO, 9%PA	5-7	200.000	Y	Y	Y	Y
	STEP	3	D	140	100% Tr CS	5-7	100.000	Y	Y	Y	Y
	STEP Melange	3	D	140	100% Tr CS	5-7	100.000	Y	Y	Y	Y
	Tempt	2	V	140	100% PL	5-8	90.000	Y	Y	Y	Y
Maharam	🍃 Manner	4	D	137	65% PIRP, 35% PCRPL	5-6	>50.000	N	N	Y	N
	🍃 Mantle	5	D	137	59% PCRPL, 37% PL, 4% SP	5-6	50.000	N	N	Y	N
	🍃 Merit	6	D	137	76% PCRPL, 24% PL	6-7	85.000	Y	Y	Y	N
	🍃 Metric	4	D	137	51% RIRP, 49% PL	6-7	>50.000	N	N	Y	N
	🍃 Mode	5	D	137	80% PCRPL, 20% PL	6	>50.000	N	N	Y	N
	🍃 Muse	4	D	137	100% PCRPL	7	50.000	N	N	Y	N
	Tempo	9	V	140	100% PL	5-6	10.000	N	N	Y	N
Oniro	🍃 Puxx (Artificial Leather)	4	AL	145	67% EA, 33% WP	6	300.000	Y	Y	Y	Y
Skai	🍃 Sotega FLS (Artificial Leather)	4	AL	150	72% PVC, 27% PES, 1% PU	5	>50.000	Y	Y	Y	Y
Zimmer & Rohde	Infinty Plus (Velours)	8	V	140	100% PAN	6	100.000	Y	N	Y	N
Spradling by Keymer	Silvertex	3	D	137	100% PVC	7-8	300.000	Y	Y	Y	N

AC = Acetaat • PAN = Acryl • H = Helanca • CO = Katoen • LI = Linnen • NY = Nylon • PC = Polyacryl • PA = Polyamide • PL = Polyester • PCRPL = Recycled polyester • PCRPL = Post-consumer recycled polyester • PE = Polyethyleen • PIRP = Post-industrial recycled polyester • PP = Polypropyleen • PU = Polyuretheen • PUR = Polyurethaan • PVC = Polyvinylchloride • WV = Scheerwol • SE = Sisal • TE = Tencel • Tr CS = Trevira® CS • VI = Viscose • WO = Wol

Meer informatie over merkstoffen:

<https://kvadrat.dk>
<https://deploeg.com>
<https://www.rohi.com>
<https://www.gabriel.dk>
<https://www.onirotextiles.com/puxx>
<http://www.abitex.eu>
<http://www.maharam.com>
<https://www.skai.com/>

Stofverwerking

Dwarsverwerking (**D**): de weefkant van de stof loopt parallel met de voorzijde van de zitting. Veloursverwerking (**V**): de weefkant van de stof staat loodrecht op de voorzijde van de zitting. Onze standaardverwerkingswijze is aangegeven in het overzicht bekledingen. Kleine dessins of strepen worden niet op patroon verwerkt. Geringe kleurafwijkingen

worden voorbehouden. Stretch (**St**): Stretchstoffen zijn toepasbaar op een beperkt aantal modellen.

Artificial Leather

Een aantal bekledingsmaterialen vallen in de categorie 'Artificial Leather'. Deze staan in de lijst als stof, maar krijgen in alle gevallen een leer-verwerking. Dit houdt in dat de naden verwerkt worden zoals bij leer en dat we andere details zoals luchtstempels van toepassing zijn.

🍃 Verantwoorde keuze:

Stoffen waarin gerecyclede materialen verwerkt zijn of 'artificial leather' dat niet van runderen afkomstig is

Ploovorming

Plooiën zijn onvermijdelijk, zowel bij stoffen als leren bekledingen. De mate van ploovorming wordt bepaald door verschillende factoren: het gekozen bekledingsmateriaal, vormgeving, drukpunten en de opbouw van de zachte materialen in het meubel.

Een zachter comfort zorgt voor een comfortabele zit met een gunstige drukverdeling. Het gekozen bekledingsmateriaal zal zich hieraan aanpassen en een karakteristieke ploovorming geven. Een steviger comfort zorgt voor een actievere zit. Maar ook dan zijn ploovorming en zitspiegels niet te voorkomen.

Bekledingsmaterialen : verantwoord en duurzaam

Leolux LX hecht veel waarde aan het inzetten van duurzame materialen en het verantwoord omgaan met het milieu. Wij vragen onze leveranciers om informatie aan te leveren over de bekledingsmaterialen die in de Leolux LX couponcollectie worden opgenomen.

De leverancier bepaalt zelf aan welk label en/of keurmerk hij zich wil committeren.

Voor de materialen die in de Leolux LX couponcollectie zijn opgenomen zijn dus verschillende labels en/of keurmerken bekend:

Blaue Engel

Is een Duits label dat aangeeft, dat het product (en het productieproces) minder milieubelastend is dan soortgelijke producten. Het Duitse overheidsinstituut RAL is de eigenaar van het keurmerk.

De materialen waarvan de leveranciers verklaard* hebben dat ze hieraan voldoen zijn:

- Style
- Mica
- Credo
- Avantgarde
- Topia
- Opera
- Prestige
- Novum

Oekotex standard 100

Is een onafhankelijk test- certificeringssysteem voor textiel, dat garandeert dat de chemicaliën die worden gebruikt tijdens het gehele productieproces niet schadelijk of gevaarlijk zijn voor de menselijke gezondheid of het milieu. De materialen waarvan de leveranciers verklaard* hebben dat ze hieraan voldoen zijn:

- Alma
- Bolster
- Fezwool
- Kust
- Nevada
- Osino
- Passion
- Polder
- Ruig
- Step
- Sugar
- Andes
- Comfort +
- Gaya Classic
- Lucir
- Olive
- Panama
- Pine
- Prairie
- Sand
- Step Melange
- Tempt
- Birk
- Feltwool
- Grape
- Medley
- Oregon
- Panama Plus
- Ploegwool
- Reno
- Serra
- Strand
- Twinwool

EcoFlower

Het EU ecolabel (Ecoflower) is het Europese keurmerk dat staat voor producten die geproduceerd zijn met een lagere milieubelasting van grondstoffen, energie, water, schadelijke stoffen, afval en verpakking. De materialen waarvan de leveranciers verklaard* hebben dat ze hieraan voldoen zijn:

- Divina
- Field
- Recheck
- Steelcut Trio
- Tonus
- Divina MD
- Hero
- Remix
- Steelcut Quartet
- Twill Weave
- Divina Melange
- Re-Wool
- Steelcut
- Tonica

Greenguard

Is een onafhankelijk test- certificeringssysteem, dat staat voor het verbeteren van de leefomgeving, door het verbeteren van de luchtkwaliteit en het terugdringen van emissies van schadelijke stoffen. De materialen waarvan de leveranciers verklaard* hebben dat ze hieraan voldoen zijn:


- Balder
- Divina
- Ecriture
- Field
- Harald
- Mermory
- Moss
- Recheck
- Safire
- Steelcut Trio
- Twill Weave
- Broken Twill Weave
- Divina MD
- Elle
- Haku
- Hero
- Mizmaze
- Plecto
- Reflect
- Steelcut
- Tonica
- Clay
- Divina Melange
- Fez Stripe
- Hallindal 65
- Maple
- Mosaic 2
- Re-Wool
- Remix
- Steelcut Quartet
- Tonus

*Deze verklaring heeft als peildatum 01-12-2021

De verantwoorde keuze

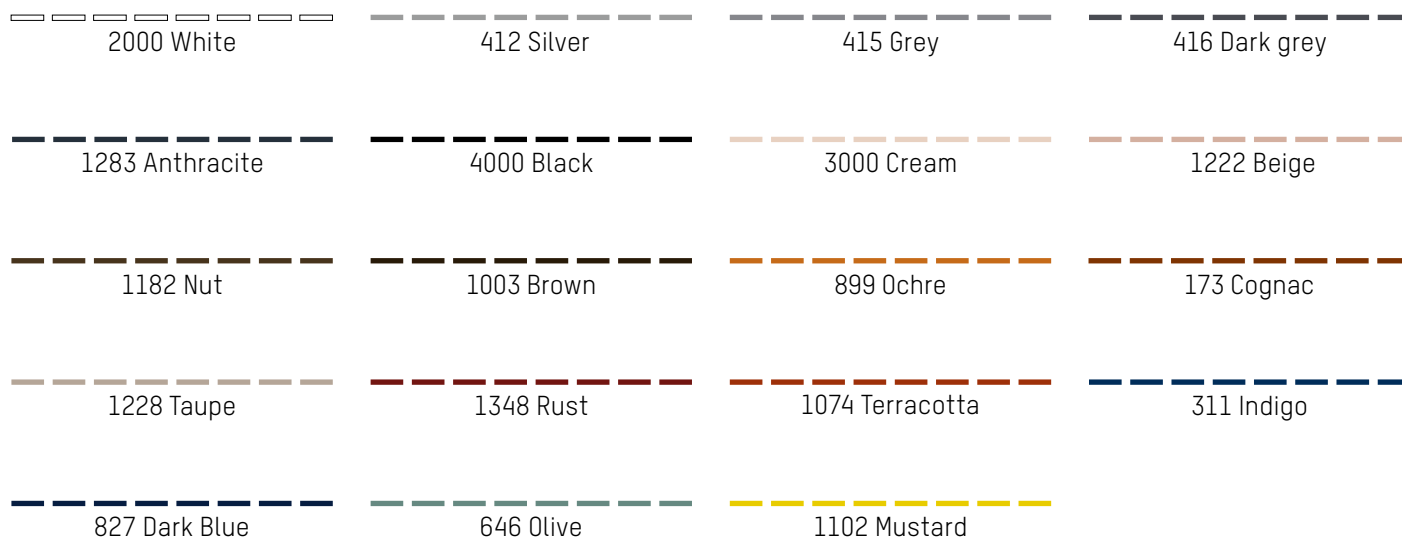
Duurzaamheid is al lang niet meer vrijblijvend. Voor geen enkel bedrijf en voor geen enkel persoon. Het is een verantwoordelijkheid die we delen. In het belang van toekomstige generaties, maar ook voor onszelf.

Duurzaamheid zit in de essentie van elk Leolux-product: meubelen die dankzij het gebruik van hoogwaardige, verantwoorde materialen een leven lang meegaan. Maar we doen meer. Bij elke keuze die we maken, speelt duurzaamheid een rol. Daarnaast willen we de liefhebbers van onze producten inspireren om de meest verantwoorde keuze te maken bij de kenmerken die een meubel écht persoonlijk maken.

In onze Leolux-collectie en op coupon zijn verschillende verantwoorde bekledingskeuzes beschikbaar. Denk aan stoffen waarin gerecyclede materialen verwerkt zijn of 'artificial leather', dat wel het gevoel van leer heeft, maar niet afkomstig is van runderen. In de prijslijst zijn deze gemarkeerd met een speciaal icoon . Zo zijn ze gemakkelijk herkenbaar.

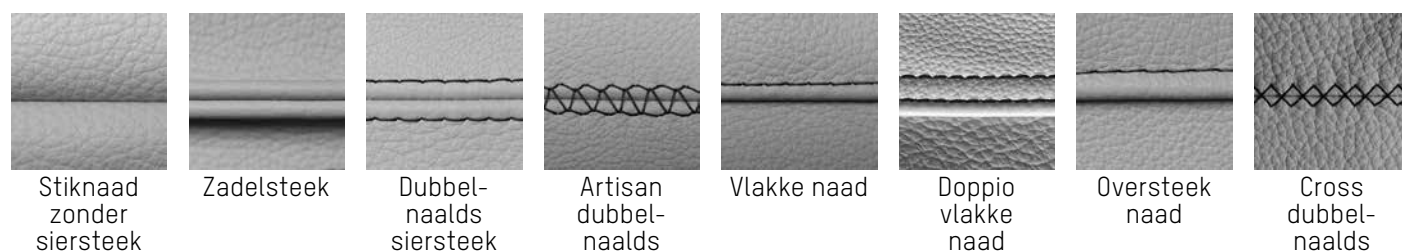
Stiksel

Standaard worden stiksels van de Leolux LX modellen ton sur ton uitgevoerd. Stiksels in afwijkende kleuren zijn leverbaar zonder meerprijs. De beschikbare kleuren vindt u in het overzicht. (De gekozen kleur geldt voor het gehele meubel. Als u kiest voor een afwijkend stiksel, vermeld het dan duidelijk op de order.



Siersteken

Op verscheidene Leolux LX modellen worden siersteken toegepast. Deze siersteken zijn model-specifiek. Enkele siersteken kunnen niet op alle stoffen worden toegepast. Vraag ernaar bij uw Leolux LX contactpersoon.



Epoxy

Algemene verwerking

Bij bestelling opgeven: afwerking + kleurnummer & benaming.

Epoxy poeder coating, alleen geschikt voor metalen delen

Epoxy Diamond



E3000 Lead
Diamond

E3100 Patina
Diamond

E3200 Alpaca
Diamond

E2700 Khaki
Diamond

E2800 Raven
Diamond

E3600 Noctis
Diamond

Epoxy Matt



E1700 Pearl
Matt

E2000 Alfalfa
Matt

E1900 Biscotti
Matt

E1600 Basalt
Matt

E2100 Charcoal
Matt

E1500 Granite
Matt

E4000 Tunsten
Matt

E4100 Iridium
Matt

Epoxy Silk



E800 Ice
Silk

E3400 Silver
Silk

E1100 Titanium
Silk

E3500 Nickel
Silk

E2200 Nuit
Silk

E2500 Taupe
Silk

E2300 Bronze
Silk

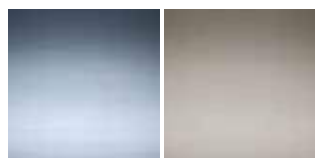
E2600 Lava
Silk

E900 Ebony
Silk



E4200 Space
Silk

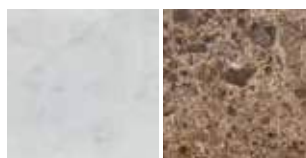
Glass (beschikbaar op een beperkt aantal Leolux LX modellen)



Grey

Bronze

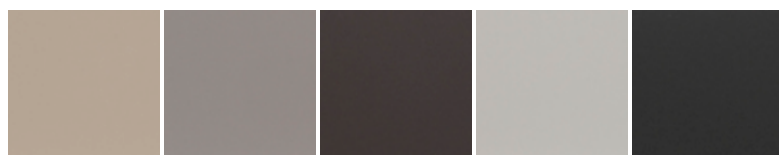
Marble (beschikbaar op een beperkt aantal Leolux LX modellen)



Bianco
Carrara

Marron
Emperador

Fenix (beschikbaar op een beperkt aantal Leolux LX modellen)



Beige/Luxor

Grigio/Londra

Cacao/Orinoco

Bianco/Male

Nero/Ingo

Woodfinish (beschikbaar op een beperkt aantal Leolux LX modellen)

Beitscollectie eiken / robuust eiken



M2100 Naturel matt M4000 White matt M4400 Pistache matt M4100 Nut matt M4500 Pinegrey matt M4200 Coffee matt M3700 Macademia matt M4300 Night matt M5100 Bright White matt



M2900 Santos matt M5000 Hazel matt M5500 Forest matt M5700 Aged oak matt M5600 Brick matt M5800 Ocean matt

Olie massief eiken



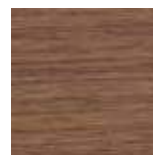
Naturel Pale White

Beitscollectie noten



M2100 Naturel matt

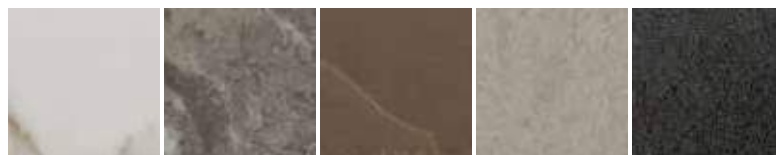
Olie massief noten



Naturel

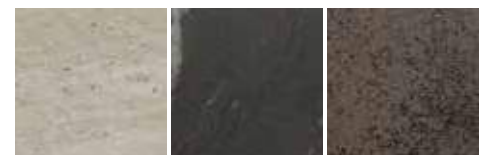
Ceramic (beschikbaar op een beperkt aantal Leolux LX modellen)

Prijsklasse 1



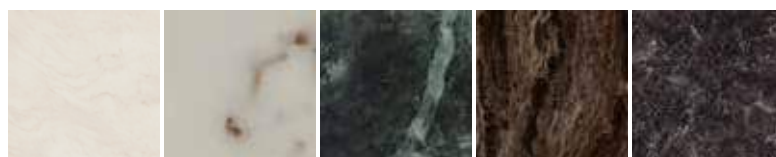
Calacatta (Glacier White) Gris du Gent Pulpis (Riverstone) Béton (Concrete) Basalt Noir

Prijsklasse 2



Strata Argentum Pietra Grey Iron Moss

Ceramic Gloss Prijsklasse 2



Raffaello (White Gloss) Capraia (Beige Gloss) Verde Avar (Green Gloss) Frappucino (Brown Gloss) Saint Laurent (Black Gloss)