

# PICO

Designer: Studio Patrick Norguet | 2018



lande

Meinema | De Meubelmakelaar | 0031 - 20 311 8396

# | INHOUD

Designstory 04

---

Pico 06

---

Specificaties 10

---

Materiaal keuzes 12

---

Eco paspoort 18

---

Over ons 34

---



| Ontdek keer op keer een  
nieuw subtiel design kenmerk,  
je raakt niet uitgekeken

DESIGN BY  
**STUDIO PATRICK NORGUET**



Patrick Norguet (1969, Frankrijk) brak eind jaren negentig door als designer met de rainbow chair voor Cappellini. Hij ontwerpt meubels voor bekende design merken, zoals Artifort en Cassina. In 2014 riep GQ Magazine hem uit tot 'Designer of the Year 2014'. Hij haalt inspiratie uit zijn omgeving en wil producten ontwerpen waarvan de relevantie en moderniteit bestand zijn tegen de tand des tijds.

## | DESIGN STORY



Naast de vele design features onderscheidt de Pico zich met vele mogelijke uitvoeringen. De Pico kan uitgevoerd worden als vierpoot, met slede onderstel (buis of draad) en met of zonder driehoekige armleuningen. Van alle uitvoeringen is de starbase de meest opvallende. Dit geeft de elegante Pico een nóg elegantere uitstraling. Zeer fraai in bijvoorbeeld een zwarte poedercoat kleur. De starbase Pico is tevens verkrijgbaar met wielen.

### **3D files en hoge resolutie beeldmateriaal**

Op [lande.eu](http://lande.eu) kan je inloggen voor de Lande HR/3D-bibliotheek. Hier vind je HR-beelden en 3D-files van de Lande collectie.

Onze producten vind je ook op:



# PICO

Designer: Studio Patrick Norguet

## Elegante stoel met tal van design features

Pico is een elegante stoel met tal van design features, ontworpen door de Franse ontwerper Patrick Norguet. "Pico is geboren uit een behoefte, die van een discrete stoel, die bovendien vooral elegantie uitstraalt", aldus Norguet. Op de Pico designstoel raak je niet uitgekeken. Elke keer ontdek je weer één van de subtiele design kenmerken. De opvallende metalen design knoop aan de zijkant, waarmee de verbinding van rug en zit wordt geaccentueerd. De frivole driehoekige armleuningen. De kenmerkende rug die uitloopt achter de zit. Daarnaast onderscheidt de Pico zich met een comfortabele zit.

## Comfort

Pico is het design debuut van ontwerper Patrick Norguet voor Lande. Norguet: "De elegantie van de Pico is een houding. Het drukt de dialoog uit tussen de rugleuning en de zitting, waarvan de combinatie het comfort en het specifieke karakter van deze stoel bepaalt. De verschillende uitvoeringen geven Pico de mogelijkheid om op verschillende plaatsen te integreren, zowel thuis als in een kantoor omgeving."



| PICO



# SPECIFICATIES

## **Pico zonder armleggers**

Onderstel in een standaard poedercoatkleur. Metalen designknopen in de rug in dezelfde poedercoatkleur of in RVS.

Duostoffering mogelijk binnen één stofsoort. Rug in een kleur en zit een andere kleur.

Vierpoot: vloerdoppen in zwart of wit kunststof.

Als optie met vilt.

Slede en draadstaal slede: standaard zonder vloerdoppen.

Als optie vloerdoppen of vloerdoppen met vilt.

Vierteens: vloerdoppen zwart kunststof.

Als optie met vilt.

Vierteens met wielen: standaard met rolwielen zacht.

Als optie met rolwielen hard.

Niet stapelbaar.

## **Vierpoot gestoffeerde rug gestoffeerde zit zonder armleggers**

Breedte: 505 mm.

Diepte: 540 mm.

Hoogte: 780 mm.

Zithoogte: 465 mm.

Armhoogte: nvt.

Stapelbaar: nvt.

Metrage per stoel: 1350 mm.

## **Slede gestoffeerde rug gestoffeerde zit zonder armleggers**

Breedte: 505 mm.

Diepte: 520 mm.

Hoogte: 800 mm.

Zithoogte: 465 mm.

Armhoogte: nvt.

Stapelbaar: nvt.

Metrage per stoel: 1350 mm.

## **Draadstaal slede gestoffeerde rug gestoffeerde zit zonder armleggers**

Breedte: 505 mm.

Diepte: 540 mm.

Hoogte: 780 mm.

Zithoogte: 465 mm.

Armhoogte: nvt.

Stapelbaar: nvt.

Metrage per stoel: 1350 mm.

## **Vierteens, niet draaibaar gestoffeerde rug gestoffeerde zit zonder armleggers**

Breedte: 505 mm.

Diepte: 540 mm.

Hoogte: 780 mm.

Zithoogte: 465 mm.

Armhoogte: nvt.

Stapelbaar: nvt.

Metrage per stoel: 1350 mm.

## **Vierteens, niet draaibaar met wielen gestoffeerde rug gestoffeerde zit zonder armleggers**

Breedte: 505 mm.

Diepte: 540 mm.

Hoogte: 780 mm.

Zithoogte: 465 mm.

Armhoogte: nvt.

Stapelbaar: nvt.

Metrage per stoel: 1350 mm.

## **Pico met armleggers**

Onderstel en armen in een standaard poedercoatkleur.

Metalen designknopen in de rug in dezelfde poedercoatkleur of in RVS.

Rug en zit in twee verschillende stoffen mogelijk. De duurste stof bepaalt de prijsklasse. Rug in een kleur en zit een andere kleur.

## **Vierpoot: vloerdoppen in zwart of wit kunststof.**

Als optie met vilt.

Slede en draadstaal slede: standaard zonder vloerdoppen.

Als optie vloerdoppen of vloerdoppen met vilt.

Vierteens: Vloerdoppen zwart kunststof.

Als optie met vilt.

Vierteens met wielen; standaard met rolwielen zacht.

Als optie met rolwielen hard.

Niet stapelbaar.

## **Vierpoot gestoffeerde rug gestoffeerde zit met armleggers**

Breedte: 520 mm.

Diepte: 540 mm.

Hoogte: 780 mm.

Zithoogte: 465 mm.

Armhoogte: 655 mm.

Stapelbaar: nvt.

Metrage per stoel: 1350 mm.

## **Slede gestoffeerde rug gestoffeerde zit met armleggers**

Breedte: 520 mm.

Diepte: 520 mm.

Hoogte: 800 mm.

Zithoogte: 465 mm.

Armhoogte: 665 mm.

Stapelbaar: nvt.

Metrage per stoel: 1350 mm.

## **Draadstaal slede gestoffeerde rug gestoffeerde zit met armleggers**

Breedte: 520 mm.

Diepte: 540 mm.

Hoogte: 780 mm.

Zithoogte: 465 mm.

Armhoogte: 655 mm.

Stapelbaar: nvt.

Metrage per stoel: 1350 mm.

## **Vierteens, niet draaibaar gestoffeerde rug gestoffeerde zit met armleggers**

Breedte: 520 mm.

Diepte: 540 mm.

Hoogte: 780 mm.

Zithoogte: 465 mm.

Armhoogte: 655 mm.

Stapelbaar: nvt.

Metrage per stoel: 1350 mm.

## **Vierteens, niet draaibaar met wielen gestoffeerde rug gestoffeerde zit met armleggers**

Breedte: 520 mm.

Diepte: 540 mm.

Hoogte: 780 mm.

Zithoogte: 465 mm.

Armhoogte: 655 mm.

Stapelbaar: nvt.

Metrage per stoel: 1350 mm.

# MATERIAAL KEUZES

Stoffen



Voor je stofkeuzes ga je naar [lande.eu](https://lande.eu) of naar [stoffenkiezer.nl](https://stoffenkiezer.nl)

[Klik hier voor stoffen en materialen](#)

[Klik hier voor stoffenkiezer.nl](#)

# MATERIAAL KEUZES

Poedercoat (P) / Lak (N)

 <p><b>P04 / N04</b>   White RAL 9010</p>	 <p><b>P23 / N23</b>   White RAL 9016 (structure)</p>	 <p><b>P81 / N81</b>   Cream white RAL 9001 (structure)</p>	 <p><b>P29 / N29</b>   Agate grey RAL 7038 (structure)</p>	 <p><b>P29 / N29</b>   Agate grey RAL 7038 (structure)</p>
 <p><b>P08 / N08</b>   Aluminium metallic RAL 9006</p>	 <p><b>P13 / N13</b>   Aluminium metallic RAL 9006 (structure)</p>	 <p><b>P53 / N53</b>   Tale grey 4 RAL 7047 (structure)</p>	 <p><b>P32 / N32</b>   Grey beige RAL 1019</p>	 <p><b>P33 / N33</b>   Grey beige RAL 1019 (structure)</p>
 <p><b>P06 / N06</b>   Dark grey metallic</p>	 <p><b>P11 / N11</b>   Grey (structure)</p>	 <p><b>P95 / N95</b>   Slate grey RAL 7015 (structure)</p>	 <p><b>P26 / N26</b>   Sepia brown</p>	 <p><b>P27 / N27</b>   Sepia brown RAL 8014 (structure)</p>
 <p><b>P03 / N03</b>   Black RAL 9005</p>	 <p><b>P10 / N10</b>   Black RAL 9005 (structure)</p>	 <p><b>P57 / N57</b>   Black grey RAL 7021 (structure)</p>	 <p><b>P30 / N30</b>   Olive grey RAL 7002</p>	 <p><b>P31 / P31</b>   Olive grey RAL 7002 (structure)</p>

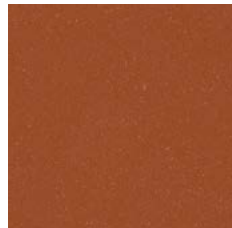


# MATERIAAL KEUZES

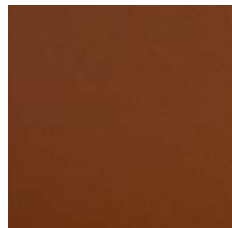
Poedercoat (P) / Lak (N)



**P45 / N45** | Gold (structure)



**P47 / N47** | Bronze (structure)



**P49 / N49** | Copper MW305F (structure)



**P55 / N55** | Quartz grey RAL 7039 (structure)



**P67 / N67** | Chocolate brown RAL 8017 (structure)



**P75 / N75** | Pine green RAL 6028 (structure)



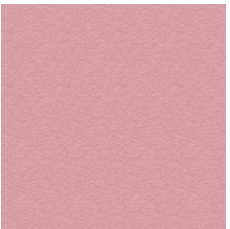
**P43 / N43** | Ocean blue RAL 5020 (structure)



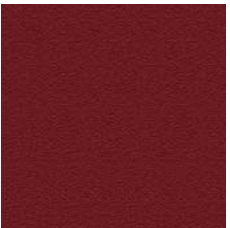
**P59 / N59** | Azure blue RAL 5009 (structure)



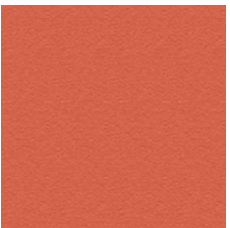
**P73 / N73** | Dark blue RAL 5003 (structure)



**P61 / N61** | Light pink RAL 3015 (structure)



**P65 / N65** | Purple red RAL 3004 (structure)



**P87 / N87** | Salmon orange RAL 2012 (structure)



**P34 / N34** | Honey yellow RAL 1005 (structure)



**P35 / N35** | Honey yellow RAL 1005 (structure)



lande | PICO ECO PASPOORT

# VOOR DE VOLGENDE GENERATIE

Als vooruitstrevend Nederlands familiebedrijf doet Lande er alles aan om de milieu-impact van onze activiteiten, producten en diensten tot een minimum te beperken. Aandacht en zorg voor de belangen van toekomstige generaties, dit vinden wij als familiebedrijf erg belangrijk.

De duurzame productie van Lande steunt op de volgende pijlers:



## ISO 14001

Het milieumanagementsysteem ISO 14001 richt zich speciaal op het beheersen en verbeteren van prestaties op milieugebied. Via dit systeem besteden we binnen Lande structureel aandacht aan het milieu binnen de bedrijfsprocessen.

## ISO 9001

Lande heeft al vele jaren een managementsysteem waarin kwaliteit en milieu zijn geborgd. Dit systeem is geïntegreerd in de strategische doelstellingen van het bedrijf en voldoet aan de eisen van het kwaliteitsmanagementsysteem ISO 9001.



## Duurzame materialen en producten

Bij de productie van onze meubels gebruiken we zoveel mogelijk duurzame materialen en stellen we hoge eisen aan deze materialen. Enkele voorbeelden daarvan zijn stoffen met het EU Ecolabel of het Ökotex standard 100 label, PEFC of FSC gecertificeerd hout en poedercoat in plaats van chroom.



## Gecertificeerde toeleveranciers

Duurzaam produceren begint met de inkoop van de juiste duurzame materialen. Enkel hoogwaardige duurzame materialen vinden hun weg naar Lande. Deze duurzame materialen kopen wij uitsluitend in bij gecertificeerde leveranciers.



## Hergebruik en herstoffen

Lande streeft naar een circulaire economie waarin materialen zoveel mogelijk worden hergebruikt om zo de uitstoot van broeikasgassen te beperken. Dit doen we door meubels te herstoffen, restmaterialen te hergebruiken en meubels te produceren met een lange levensduur.



## CO<sub>2</sub> uitstoot beperken

Bij duurzaam produceren gaat het ook om CO<sub>2</sub>-uitstoot. Lande produceert al haar meubels en onderdelen in haar eigen productielocaties in Schijndel en Lanaken. Bovendien kiezen we bij Lande voor lokale toeleveranciers en diverse andere maatregelen om de CO<sub>2</sub>-uitstoot te beperken.



# | ISO

## ISO 14001

Het milieumanagementsysteem ISO 14001 richt zich speciaal op het beheersen en verbeteren van prestaties op milieugebied. Via dit systeem besteden we binnen Lande Group structureel aandacht aan het milieu binnen de bedrijfsprocessen.

## Milieu

Lande Group streeft naar een zo laag mogelijke belasting van het milieu. Negatieve effecten op het milieu, bijvoorbeeld door verspilling van grondstoffen of door milieu-incidenten, beperken we zoveel mogelijk. Zodat we de kwaliteit van ons leefmilieu en onze werkomgeving positief beïnvloeden ten dienste van de omgeving en medewerkers. Hierbij staan twee belangrijke uitgangspunten centraal:

- voldoen aan de gangbare wet- en regelgeving en beheersing van milieurisico's.
- streven naar een permanente verbetering van de milieuprestaties van ons bedrijf.

Het maximaal uitsorteren van de verschillende afvalstromen met het oog op recycling en hergebruik van materialen is hiervan een goed voorbeeld. Daarnaast kiezen we ervoor om restmaterialen te hergebruiken, meubels te herstoffen, met gecertificeerd hout te werken, de CO<sub>2</sub>-uitstoot te beperken en poedercoaten aan te bieden in plaats van verchromen.

## Continu verbeteren

Een belangrijk aspect van het managementsysteem ISO 14001 is dat op een systematische wijze continu wordt gestreefd naar verbeteringen op het gebied van kwaliteit en milieu. Een voorbeeld hiervan is het continu efficiënter maken van de productieprocessen door efficiënter gebruik van grondstoffen, hulpstoffen en energie.

## ISO 9001

Lande Group streeft in alles wat we doen naar kwaliteit, duurzaamheid, continuïteit en tevreden klanten. Daarnaast blijven we werken aan het welzijn van haar eigen organisatie en medewerkers. De kernwaarden voor gedrag en samenwerking staan daarbij centraal.

## Voldoen aan wet- en regelgeving

Lande Group voldoet uiteraard aan de geldende wet- en regelgeving. Om dit te realiseren hebben we al vele jaren een managementsysteem waarin kwaliteit en milieu zijn geborgd. Dit systeem is geïntegreerd in de strategische doelstellingen van ons bedrijf en voldoet aan de eisen van het kwaliteitsmanagementsysteem ISO 9001. Deze eisen worden getoetst via periodieke audits en een jaarlijkse controle.



## NEN-normering

Diverse van onze meubels zijn al getoetst aan de NEN-EN 16139. Hiermee wordt de sterkte, duurzaamheid en stabiliteit van onze meubels getest aan Europees opgestelde eisen. De onderzochte modellen voldeden volledig aan de gestelde hoge eisen.



# EEN PRODUCT MET INHOUD

## Stoffencollectie

Lande maakt gebruik van de stoffencollecties van verschillende textielabrikanten. Deze stellen dat stoffen met 30.000 tot 40.000 Martindale geschikt zijn voor intensief gebruik. In onze stoffencollectie vind je alleen maar stoffen met een hogere Martindale waarde. Waardoor de duurzaamheid van onze producten nog beter gegarandeerd is. Daarnaast beschikt een groot aantal veelgebruikte stoffen over het EU Ecolabel of het Ökotex standard 100 label. Producten en diensten met het EU Ecolabel zijn geproduceerd met een lagere milieubelasting van: grondstoffen, energie, water, schadelijke stoffen, afval en verpakking. Ökotex stelt indirecte eisen aan het gebruik van milieuschadelijke stoffen, zoals zware metalen, schadelijke kleurstoffen en gewasbeschermingsmiddelen.

## Inschuimen

Voor het inschuimen gebruikt Lande uitsluitend gecertificeerd hoogwaardig schuim. Bij de productie worden géén schadelijke CFK's gebruikt en het gebruikte schuim heeft een zeer lange levensduur. De meubelen worden ingeschuimd in mallen. Daarbij ontstaat (vrijwel) geen restafval. Eventueel restschuim gaat retour naar de leverancier voor recycling als isolatiemateriaal. De Lande meubelen kunnen uitgevoerd worden in brandvertragend schuim dat voldoet aan de eisen gesteld door The Furniture and Furnishings (Fire Safety) Regulations.

## Poedercoat

Met het poedercoaten biedt Lande een milieuvriendelijk alternatief voor het verchromen van meubels. De gebruikte coating op de door Lande geproduceerde meubels voldoet aan de grenswaarden voor emissie van antimonium, arseen, barium, cadmium, chroom, lood, kwik en selenium zoals vermeld in EN 71-3. Bij het poedercoaten komen geen vluchtige organische stoffen vrij. Andere voordelen van poedercoaten zijn:

- er komen geen vluchtige organische stoffen vrij bij het poedercoaten.
- er zijn geen chemische additieven nodig in het poedercoatproces.
- er is geen restafval door een terugwininstallatie.



# GECERTIFICEERD HOUT

Lande doet er alles aan om de milieu-impact van onze activiteiten, producten en diensten tot een minimum te beperken. Eén van de pijlers hiervan is het maximaal gebruik van hout uit duurzaam bosbeheer. Om dit te realiseren, is 95% van het ingekochte hout bij Lande afkomstig van PEFC- en FSC-gecertificeerde houtleveranciers.



## PEFC

PEFC is een label dat de consument garandeert dat het hout of papier afkomstig is uit duurzaam beheerde bossen. PEFC is een wereldwijd non-profit, onafhankelijk keurmerk ter bevordering van duurzaam bosbeheer. Het uiteindelijke doel is dat alle bossen ter wereld op een duurzame manier worden beheerd, rekening houdend met sociale, economische en milieuaspecten. Lande is PEFC gecertificeerd.



zekerheid met meerwaarde

Postbus 159, 6700 AD WAGENINGEN  
Nieuwe Kanaal 9F, 6709 PA WAGENINGEN  
Telefoon: (0317) 45 34 25  
E: mail@skh.nl | W: skh.nl

# CERTIFICAAT

## SKH-PEFC-COC CERTIFICAAT

SKH verklaart hierbij dat het door

### Lande NL B.V.

Van Leeuwenhoekweg 20  
5482 TK SCHIJNDEL

gehanteerde

### Chain of Custody

voldoet aan de PEFC International Standard PEFC ST 2002:2013  
Chain of Custody of Forest Based Products-Requirements  
(december 2015) van PEFC en als zodanig is geregistreerd

SKH erkent het Chain of Custody systeem op grond van dit certificaat en op grond van de periodieke inspecties op het COC systeem voor de periode van

**18 december 2019 tot 18 december 2024**

Dit certificaat is geldig voor de productie van de productcategorie(ën)  
08020 Meubilair volgens de fysieke scheidingsmethode waarbij gebruik  
is gemaakt van gecertificeerd materiaal (Appendix 1, criterium 1.3)

Voor SKH:

Directeur

drs. H.J.O. van Doorn

Certificaat nummer

### SKH-PEFC-COC-5299

Dit certificaat blijft eigendom van SKH

Het certificaat en alle kopieën dienen terug gestuurd te worden naar SKH onmiddellijk na verzoek daartoe



# EEN SCHONE TOEKOMST

## CO<sub>2</sub>-uitstoot beperken

Bij duurzaam produceren gaat het ook om CO<sub>2</sub>-uitstoot. Lande Group produceert alle meubels en onderdelen in eigen productielocaties in Schijndel en Lanaken. Hierdoor beperken we het vervoer van onderdelen en goederen. Studies wijzen uit dat meubelproducenten die echt alles in Nederland/België produceren een aanzienlijk betere milieuprestatie hebben. En door tevens leveranciers regionaal of in ieder geval binnen Nederland of West-Europa te kiezen, vermindert de CO<sub>2</sub>-voetafdruk zelfs met 20% tot 70%! Daarnaast zijn we in onze productielocaties continu bezig met het terugdringen van CO<sub>2</sub>-uitstoot door efficiëntere machines, ledverlichting, dakisolatie, milieuvriendelijke auto's en aanwezigheidssensoren. Ook de doelstelling om in 2024 gasvrij te zijn, past in dit beleid. Om de CO<sub>2</sub>-uitstoot te beperken hebben we in het verleden al besloten om diverse bedrijfsprocessen in huis uit te voeren. Wij werken uitsluitend samen met vervoerders die net als wij hoge prioriteit geven aan duurzaamheid. Ze zijn gericht op het verminderen van de CO<sub>2</sub>-uitstoot. We spannen ons gezamenlijk in voor het verminderen van brandstofgebruik en het optimaliseren van laadruimte en de planning.

## Hergebruik restmaterialen

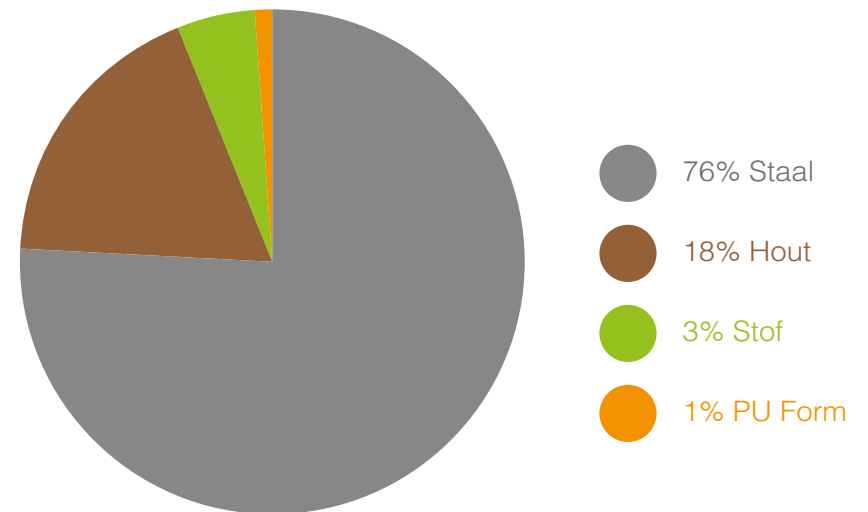
Omdat we op bestelling produceren, voorkomen we dat materialen ongebruikt blijven. We bestellen alleen wat we gebruiken. De materialen die toch overblijven, zoals stof en leer, hergebruiken we zoveel mogelijk. Met deze restmaterialen produceren we tassen, keyrings, muismatten en lederen buidels. Daarnaast zoeken we continu naar nieuwe oplossingen voor het hergebruik van restmaterialen. Binnen de metaalafdeling hebben we de laatste jaren restmateriaal tot een minimum beperkt door op maat in te kopen. Het minimale restafval dat ontstaat op de schuimafdeling gaat retour naar de leverancier voor recycling als isolatiemateriaal. Hout restafval wordt versnipperd en gerecycled.

## Verpakking en logistiek

We werken met een minimale hoeveelheid verpakkingsmateriaal. Bovendien is het product op deze manier optimaal verpakt, goed beschermd tijdens transport en waar mogelijk gedemonteerd vervoerd. Verpakkingsmateriaal wordt zoveel mogelijk retour genomen en opnieuw gebruikt.



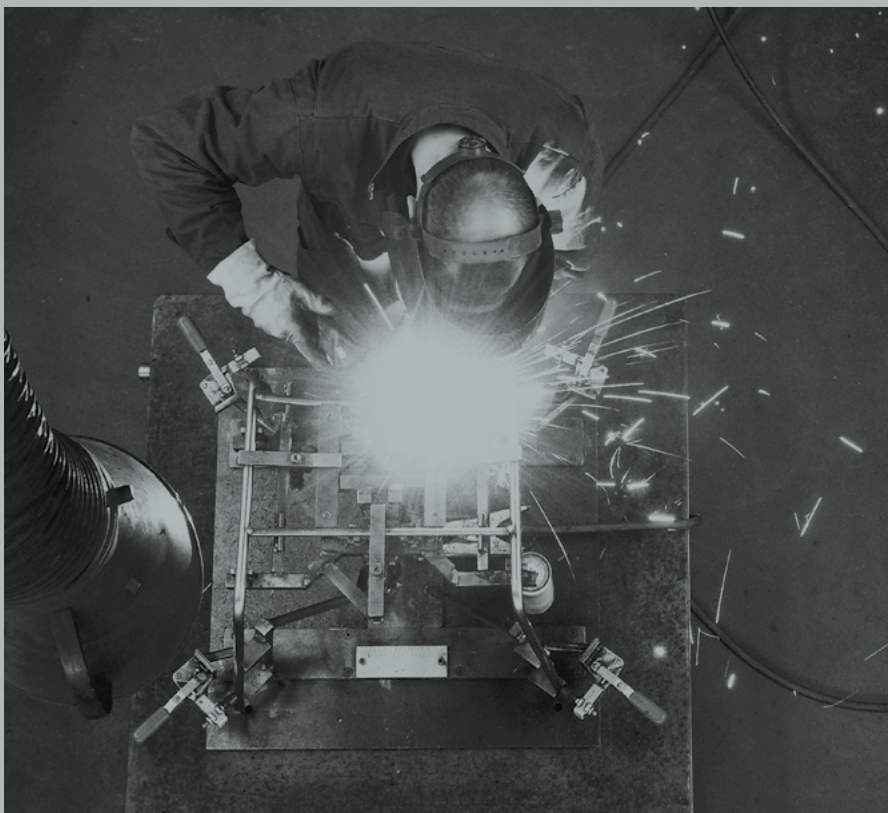
# OVERZICHT PICO MATERIALEN





MADE IN THE NETHERLANDS

## VAN CONCEPT TOT EINDPRODUCT



Gemaakt met vernieuwende innovatietechnieken met behoud van ons ambacht. Met oog voor duurzaamheid en ontworpen met een eigen stijl. Met onze eigen productiefaciliteiten garanderen we altijd onze hoogwaardige kwaliteit.





## Over ons

### Het meubelmerk voor projectmeubilair

Lande brengt mensen samen. Met ons projectmeubilair creëer je overal een fijne omgeving voor vergaderen en ontmoeten. Met ruimte voor presentaties, concentratie, discussies, ontmoetingen, brainstormen, ontspanning, werken en gastvrijheid.

We hebben alles in eigen huis om je te ondersteunen bij het complete traject van ontwerp en visualisatie tot productie. Onze in eigen beheer geproduceerde collectie blinkt uit in afwerkingsmogelijkheden en staat bekend om haar hoogwaardige kwaliteit, vakmanschap en duurzaamheid.

Bij Lande werken we actief aan een duurzame toekomst. Iedere dag opnieuw, in alles wat we doen, beperken we de milieu-impact van onze activiteiten, producten en diensten tot een minimum. Die zorg voor toekomstige generaties vinden wij als familiebedrijf heel vanzelfsprekend. Onze meubels gaan dan ook generaties lang mee: ze blijven mooi en on trend.



## We helpen je graag verder

[Klik hier voor HR/3D-bibliotheek](#)

[Klik hier voor 3D-Warehouse](#)

[Klik hier voor pCon.planner](#)

### **Voor ieder project een passende inrichting**

Lande ontwerpt en produceert kantoormeubelen voor diverse werkomgevingen. Wij begrijpen dat het interieur het visitekaartje is van je bedrijf. We werken met hoogwaardige producten en besteden veel aandacht aan de kwaliteit van onze meubels. Hiermee vertalen we je wensen op het gebied van kantoorinrichting naar een creatieve, inspirerende en functionele oplossing. Uiteraard zorgen we vooreen volledige afronding van ieder product of project. Heb je bijvoorbeeld een vraag over de montage of een andere vraag, bel ons dan gerust!

### **3D-files en beeldmateriaal met een hoge resolutie**

Op lande.eu kun je inloggen voor de Lande HR/3D-bibliotheek. Hier vind je HR-beelden en 3D-files van de Lande collectie.

### **3D-Warehouse**

In 3D-Warehouse vind je diverse presets die je snel helpen om een ruimte in te richten.

### **pCon.planner**

In de pCon.catalog krijg je toegang tot de Lande 3D-modellen en -configuraties in DWG-formaat. De pCon.planner software is gratis te downloaden en te gebruiken.

