

SLICK

Designer: Toine van den Heuvel | 2013



lande

| INHOUD

Designstory 04

Slick 06

Specificaties 12

Materiaal keuzes 14

Eco paspoort 22

Over ons 38



Fotografie: projectinrichting: PlanProject, project: Angro en fotograaf: Jeroen van der Wielen.

| Maak overal een goede
| indruk met deze stijlvolle tafel

DESIGN BY
TOINE VAN DEN HEUVEL



Toine van den Heuvel is een ontwerper pur sang, vooral gericht op ontwerpen voor de werkomgeving. Voor hem geldt dat de essentie van een goed ontwerp valt of staat met de toepasbaarheid in de omgeving. De ontwerpen van zijn hand kenmerken zich door aanpasbaarheid in de tijd; de consequente keuze voor simpele belijning is bewezen tijdloos. Voor zijn ontwerp van de volledig recyclebare en modulaire bank 'Reflex' van Artifort ontving hij internationale erkenning van MD International Designscout 2011.

| DESIGN STORY



3D files en hoge resolutie beeldmateriaal

Op lande.eu kan je inloggen voor de Lande HR/3D-bibliotheek. Hier vind je HR-beelden en 3D-files van de Lande collectie.

Stijlvol met een sobere schoonheid

Slick maakt overal een goede indruk. Op werkplekken, vergaderlocaties, maar zeker ook thuis als eet-en werktafel. Een mooi detail: het blad springt iets in waar-door het heel dun lijkt. Maar dat is slechts schijn want het blad ligt deels verzonken in het frame. En dankzij het doorkoppelen is Slick ook een ideale tafel voor grotere groepen, of je nou gezellig tafelt of een brainstormsessie organiseert. De uitdaging was hier om een contrast te maken tussen het tafelblad en het frame. De tafel heeft subtiele details, waarbij de verstelbaarheid van de tafelpoten onderdeel uitmaken van het ontwerp.

Onze producten vind je ook op



SLICK

Designer: Toine van den Heuvel

Lange tafel met verzonken blad

Grote, lange rechthoekige tafel van een sobere schoonheid. Als lange vergadertafel geschikt, als kantoortafel in een kantoorinrichting, maar zeker ook in een kantine als stijlvolle eettafel.

De Slick tafel is er met verschillende toplagen, in de breedtes 100 en 120 cm en in diverse lengtes:

2 meter

3 meter

3,94 meter

5,94 meter

Tafel voor grote groepen

Een mooi detail van de Slick tafel: het blad springt iets in waardoor het heel dun lijkt. Maar dat is slechts schijn want het blad ligt deels verzonken in het frame. En dankzij het doorkoppelen is Slick ook een ideale tafel voor grotere groepen, als kantine tafel of vergadertafel.



Fotografie: projectinrichting: PlanProject, project: SportQube De Hazenkamp
en fotograaf: Jeroen van der Wielen.

| SLICK



| SLICK



| SPECIFICATIES

Blad

Kern: 24 mm multiplex.

Toplaag: laminaat.

Randafwerking: In een standaard olie-afwerking

Onderstel is leverbaar in alle structuur poedercoat kleuren uit de Lande collectie

Vierkante buis 60 x 60 mm.

Onderstel leverbaar in de coatkleuren:

P10 black structure (RAL 9005)

P11 grey structure

P13 light grey structure

P23 white structure (RAL 9010).

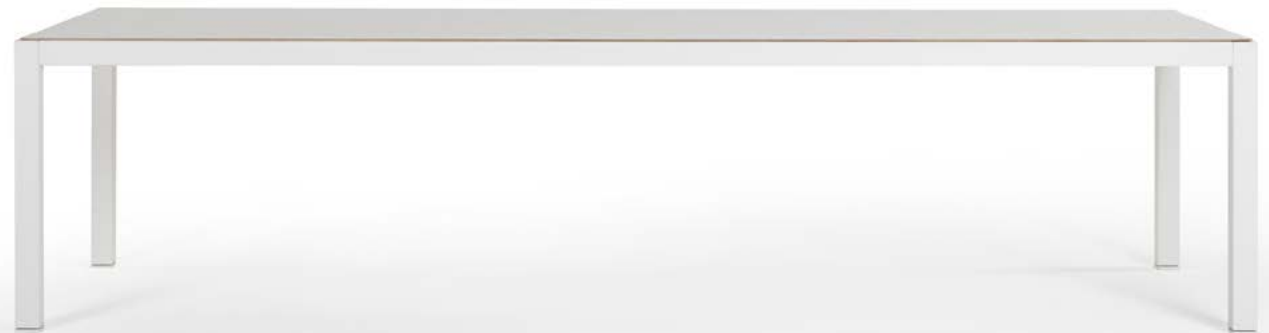
Opties

Aluminium kabeldoorvoer.

Turnpoint (2x electra, 2x data).

Verpakking

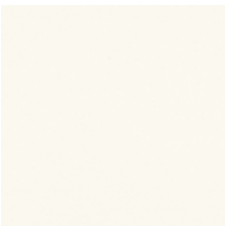
Alle modellen worden zorgvuldig verpakt en waar mogelijk gedemonteerd vervoerd. Tafels groter dan 2000 mm worden standaard gedemonteerd geleverd. Verpakkingsmateriaal wordt zoveel mogelijk retour genomen en opnieuw gebruikt.



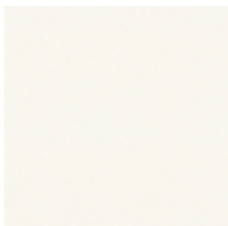
MATERIAAL KEUZES

Poedercoat (P) / Lak (N)

P04 / N04 | White RAL 9010



P23 / N23 | White RAL 9016
(structure)



P81 / N81 | Cream white
RAL 9001 (structure)



P08 / N08 | Aluminium metallic
RAL 9006



P13 / N13 | Aluminium metallic
RAL 9006 (structure)



P53 / N53 | Tale grey 4 RAL 7047
(structure)



P06 / N06 | Dark grey metallic



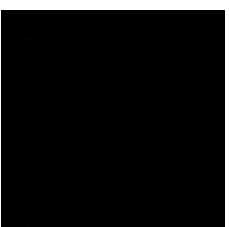
P11 / N11 | Grey (structure)



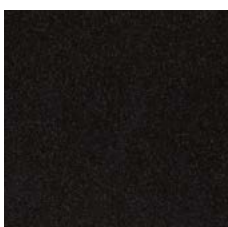
P95 / N95 | Slate grey RAL 7015
(structure)



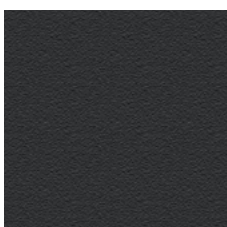
P03 / N03 | Black RAL 9005



P10 / N10 | Black RAL 9005
(structure)



P57 / N57 | Black grey RAL 7021
(structure)



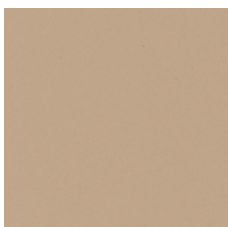
P29 / N29 | Agate grey RAL 7038



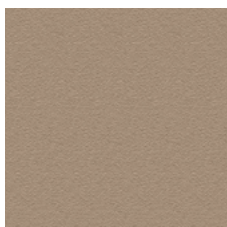
P29 / N29 | Agate grey RAL 7038
(structure)



P32 / N32 | Grey beige RAL 1019



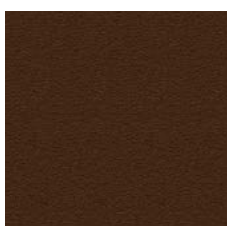
P33 / N33 | Grey beige RAL 1019
(structure)



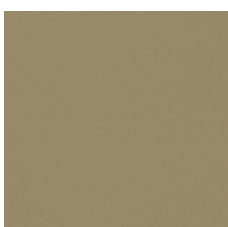
P26 / N26 | Sepia brown



P27 / N27 | Sepia brown
RAL 8014 (structure)



P30 / N30 | Olive grey RAL 7002



P31 / P31 | Olive grey RAL 7002
(structure)



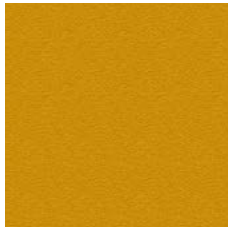
MATERIAAL KEUZES

Poedercoat (P) / Lak (N)

P34 / N34 | Honey yellow
RAL 1005



P35 / N35 | Honey yellow
RAL 1005 (structure)



P61 / N61 | Light pink RAL 3015
(structure)



P65 / N65 | Purple red RAL 3004
(structure)



P87 / N87 | Salmon orange
RAL 2012 (structure)



P75 / N75 | Pine green RAL 6028
(structure)



P43 / N43 | Ocean blue RAL 5020
(structure)



P59 / N59 | Azure blue RAL 5009
(structure)



P73 / N73 | Dark blue RAL 5003
(structure)



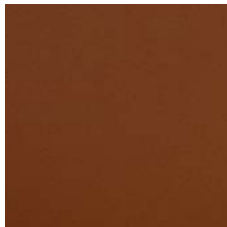
P45 / N45 | Gold (structure)



P47 / N47 | Bronze (structure)



P49 / N49 | Copper MW305F
(structure)



P55 / N55 | Quartz grey RAL 7039
(structure)

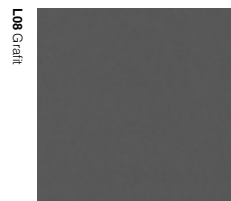


P67 / N67 | Chocolate brown
RAL 8017 (structure)



MATERIAAL KEUZES

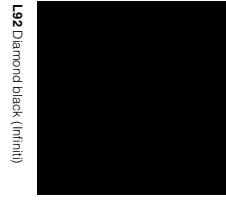
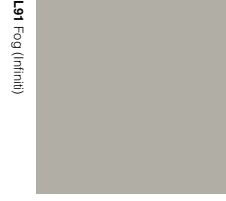
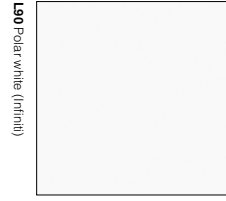
Laminaat (A)



Laminaat (B)



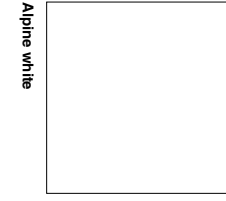
Laminaat Nano (C)



Fineer



Hi-Macs



MATERIAAL KEUZES

Olie

01 Black



05 Charcoal



02 Pure



06 Intense black



03 Natural



04 Platane





lande | SLICK ECO PASPOORT

VOOR DE VOLGENDE GENERATIE

Als vooruitstrevend Nederlands familiebedrijf doet Lande er alles aan om de milieu-impact van onze activiteiten, producten en diensten tot een minimum te beperken. Aandacht en zorg voor de belangen van toekomstige generaties, dit vinden wij als familiebedrijf erg belangrijk.

De duurzame productie van Lande steunt op de volgende pijlers:



Hergebruik en herstoffen

Lande streeft naar een circulaire economie waarin materialen zoveel mogelijk worden hergebruikt om zo de uitstoot van broeikasgassen te beperken. Dit doen we door meubels te herstoffen, restmaterialen te hergebruiken en meubels te produceren met een lange levensduur.



Duurzame materialen en producten

Bij de productie van onze meubels gebruiken we zoveel mogelijk duurzame materialen en stellen we hoge eisen aan deze materialen. Enkele voorbeelden daarvan zijn stoffen met het EU Ecolabel of het Ökotex standard 100 label, PEFC of FSC gecertificeerd hout en poedercoat in plaats van chroom.



CO₂ uitstoot beperken

Bij duurzaam produceren gaat het ook om CO₂-uitstoot. Lande produceert al haar meubels en onderdelen in haar eigen productielocaties in Schijndel en Lanaken. Bovendien kiezen we bij Lande voor lokale toeleveranciers en diverse andere maatregelen om de CO₂-uitstoot te beperken.



Gecertificeerde toeleveranciers

Duurzaam produceren begint met de inkoop van de juiste duurzame materialen. Enkel hoogwaardige duurzame materialen vinden hun weg naar Lande. Deze duurzame materialen kopen wij uitsluitend in bij gecertificeerde leveranciers.



ISO 14001

Het milieumanagementsysteem ISO 14001 richt zich speciaal op het beheersen en verbeteren van prestaties op milieugebied. Via dit systeem besteden we binnen Lande structureel aandacht aan het milieu binnen de bedrijfsprocessen.

ISO 9001

Lande heeft al vele jaren een managementsysteem waarin kwaliteit en milieu zijn geborgd. Dit systeem is geïntegreerd in de strategische doelstellingen van het bedrijf en voldoet aan de eisen van het kwaliteitsmanagementsysteem ISO 9001.



| ISO

ISO 14001

Het milieumanagementsysteem ISO 14001 richt zich speciaal op het beheersen en verbeteren van prestaties op milieugebied. Via dit systeem besteden we binnen Lande Group structureel aandacht aan het milieu binnen de bedrijfsprocessen.

Milieu

Lande Group streeft naar een zo laag mogelijke belasting van het milieu. Negatieve effecten op het milieu, bijvoorbeeld door verspilling van grondstoffen of door milieu-incidenten, beperken we zoveel mogelijk. Zodat we de kwaliteit van ons leefmilieu en onze werkomgeving positief beïnvloeden ten dienste van de omgeving en medewerkers. Hierbij staan twee belangrijke uitgangspunten centraal:

- voldoen aan de gangbare wet- en regelgeving en beheersing van milieurisico's.
- streven naar een permanente verbetering van de milieuprestaties van ons bedrijf.

Het maximaal uitsorteren van de verschillende afvalstromen met het oog op recycling en hergebruik van materialen is hiervan een goed voorbeeld. Daarnaast kiezen we ervoor om restmaterialen te hergebruiken, meubels te herstoffen, met gecertificeerd hout te werken, de CO₂-uitstoot te beperken en poedercoaten aan te bieden in plaats van verchromen.

Continu verbeteren

Een belangrijk aspect van het managementsysteem ISO 14001 is dat op een systematische wijze continu wordt gestreefd naar verbeteringen op het gebied van kwaliteit en milieu. Een voorbeeld hiervan is het continu efficiënter maken van de productieprocessen door efficiënter gebruik van grondstoffen, hulpstoffen en energie.

ISO 9001

Lande Group streeft in alles wat we doen naar kwaliteit, duurzaamheid, continuïteit en tevreden klanten. Daarnaast blijven we werken aan het welzijn van haar eigen organisatie en medewerkers. De kernwaarden voor gedrag en samenwerking staan daarbij centraal.

Voldoen aan wet- en regelgeving

Lande Group voldoet uiteraard aan de geldende wet- en regelgeving. Om dit te realiseren hebben we al vele jaren een managementsysteem waarin kwaliteit en milieu zijn geborgd. Dit systeem is geïntegreerd in de strategische doelstellingen van ons bedrijf en voldoet aan de eisen van het kwaliteitsmanagementsysteem ISO 9001. Deze eisen worden getoetst via periodieke audits en een jaarlijkse controle.



NEN-normering

Diverse van onze meubels zijn al getoetst aan de NEN-EN 16139. Hiermee wordt de sterkte, duurzaamheid en stabiliteit van onze meubels getest aan Europees opgestelde eisen. De onderzochte modellen voldeden volledig aan de gestelde hoge eisen.



EEN PRODUCT MET INHOUD

Poedercoat

Met het poedercoaten biedt Lande een milieuvriendelijk alternatief voor het verchromen van meubels. De gebruikte coating op de door Lande geproduceerde meubels voldoet aan de grenswaarden voor emissie van antimonium, arseen, barium, cadmium, chroom, lood, kwik en selenium zoals vermeld in EN 71-3. Bij het poedercoaten komen geen vluchtige organische stoffen vrij. Andere voordelen van poedercoaten zijn:

- er komen geen vluchtige organische stoffen vrij bij het poedercoaten.
- er zijn geen chemische additieven nodig in het poedercoatproces.
- er is geen restafval door een terugwininstallatie.

Gecertificeerd hout

Lande streeft ernaar om de milieu-impact van haar activiteiten, producten en diensten tot een minimum te beperken. Eén van de pijlers hiervan is het maximaal gebruik van hout uit duurzaam bosbeheer. Om dit te realiseren is 95% van het ingekochte hout bij Lande afkomstig van PEFC en FSC gecertificeerde houtleveranciers.

PEFC

PEFC is een label dat de consument garandeert dat het hout of het papier zijn herkomst heeft in duurzaam beheerde bossen. PEFC is een wereldwijd non-profit, onafhankelijk keurmerk ter bevordering van duurzaam bosbeheer. Het uiteindelijke doel van PEFC is dat alle bossen ter wereld op een duurzame manier worden beheerd rekening houdend met sociale, economische en milieuaspecten. Lande is PEFC gecertificeerd.

FSC

Een FSC label of claim op een hout- of papierproduct garandeert dat het product afkomstig is uit verantwoord beheerde bossen en/of bijdraagt aan het verantwoorde beheer van onze bossen. De FSC promoot ecologisch geschikt, sociaal correct en economisch leefbaar bosbeheer van bossen wereldwijd.



GECERTIFICEERD HOUT

Lande doet er alles aan om de milieu-impact van onze activiteiten, producten en diensten tot een minimum te beperken. Eén van de pijlers hiervan is het maximaal gebruik van hout uit duurzaam bosbeheer. Om dit te realiseren, is 95% van het ingekochte hout bij Lande afkomstig van PEFC- en FSC-gecertificeerde houtleveranciers.



PEFC

PEFC is een label dat de consument garandeert dat het hout of papier afkomstig is uit duurzaam beheerde bossen. PEFC is een wereldwijd non-profit, onafhankelijk keurmerk ter bevordering van duurzaam bosbeheer. Het uiteindelijke doel is dat alle bossen ter wereld op een duurzame manier worden beheerd, rekening houdend met sociale, economische en milieuaspecten. Lande is PEFC gecertificeerd.



zekerheid met meerwaarde

Postbus 159, 6700 AD WAGENINGEN
Nieuwe Kanaal 9F, 6709 PA WAGENINGEN
Telefoon: (0317) 45 34 25
E. mail@skh.nl | W. skh.nl

CERTIFICAAT

SKH-PEFC-COC CERTIFICAAT

SKH verklaart hierbij dat het door

Lande NL B.V.

Van Leeuwenhoekweg 20
5482 TK SCHIJNDEL

gehanteerde

Chain of Custody

voldoet aan de PEFC International Standard PEFC ST 2002:2013
Chain of Custody of Forest Based Products-Requirements
(december 2015) van PEFC en als zodanig is geregistreerd

SKH erkent het Chain of Custody systeem op grond van dit certificaat en op grond van de periodieke inspecties op het COC systeem voor de periode van

18 december 2019 tot 18 december 2024

Dit certificaat is geldig voor de productie van de productcategorie(ën)
08020 Meubilair volgens de fysieke scheidingsmethode waarbij gebruik
is gemaakt van gecertificeerd materiaal (Appendix 1, criterium 1.3)

Voor SKH:

Directeur

drs. H.J.O. van Doorn

Certificaat nummer

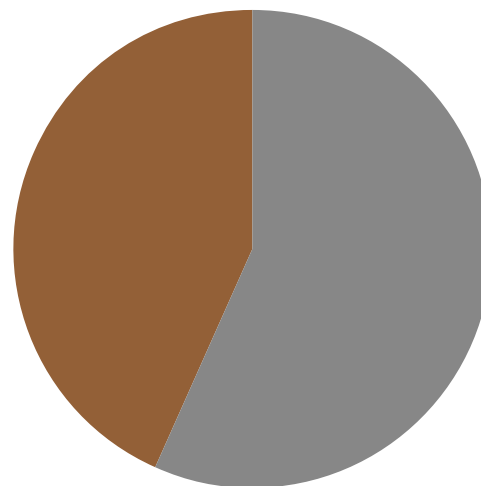
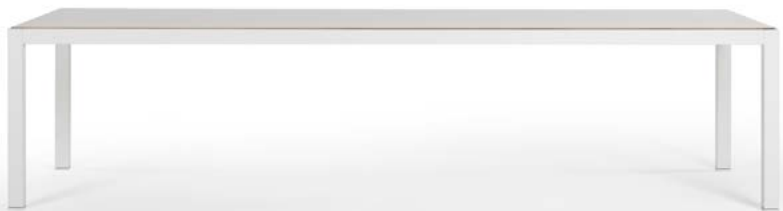
SKH-PEFC-COC-5299

Dit certificaat blijft eigendom van SKH

Het certificaat en alle kopieën dienen terug gestuurd te worden naar SKH onmiddellijk na verzoek daartoe



OVERZICHT SLICK MATERIALEN



- 61% Staal
- 39% Hout (Multiplex)

EEN SCHONE TOEKOMST

CO₂-uitstoot beperken

Bij duurzaam produceren gaat het ook om CO₂-uitstoot. Lande Group produceert alle meubels en onderdelen in eigen productielocaties in Schijndel en Lanaken. Hierdoor beperken we het vervoer van onderdelen en goederen. Studies wijzen uit dat meubelproducenten die echt alles in Nederland/België produceren een aanzienlijk betere milieuprestatie hebben. En door tevens leveranciers regionaal of in ieder geval binnen Nederland of West-Europa te kiezen, vermindert de CO₂-voetafdruk zelfs met 20% tot 70%! Daarnaast zijn we in onze productielocaties continu bezig met het terugdringen van CO₂-uitstoot door efficiëntere machines, ledverlichting, dakisolatie, milieuvriendelijke auto's en aanwezigheidssensoren. Ook de doelstelling om in 2024 gasvrij te zijn, past in dit beleid. Om de CO₂-uitstoot te beperken hebben we in het verleden al besloten om diverse bedrijfsprocessen in huis uit te voeren. Wij werken uitsluitend samen met vervoerders die net als wij hoge prioriteit geven aan duurzaamheid. Ze zijn gericht op het verminderen van de CO₂-uitstoot. We spannen ons gezamenlijk in voor het verminderen van brandstofgebruik en het optimaliseren van laadruimte en de planning.

Hergebruik restmaterialen

Omdat we op bestelling produceren, voorkomen we dat materialen ongebruikt blijven. We bestellen alleen wat we gebruiken. De materialen die toch overblijven, zoals stof en leer, hergebruiken we zoveel mogelijk. Met deze restmaterialen produceren we tassen, keyrings, muismatten en lederen buidels. Daarnaast zoeken we continu naar nieuwe oplossingen voor het hergebruik van restmaterialen. Binnen de metaalafdeling hebben we de laatste jaren restmateriaal tot een minimum beperkt door op maat in te kopen. Het minimale restafval dat ontstaat op de schuimafdeling gaat retour naar de leverancier voor recycling als isolatiemateriaal. Hout restafval wordt versnipperd en gerecycled.

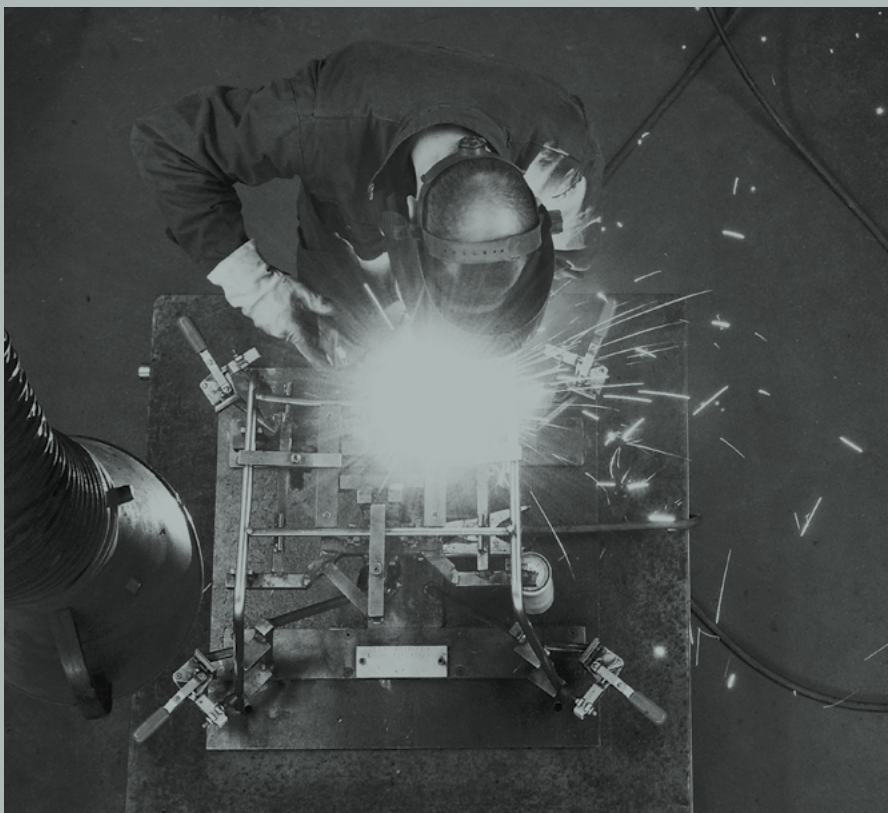
Verpakking en logistiek

We werken met een minimale hoeveelheid verpakkingsmateriaal. Bovendien is het product op deze manier optimaal verpakt, goed beschermd tijdens transport en waar mogelijk gedemonteerd vervoerd. Verpakkingsmateriaal wordt zoveel mogelijk retour genomen en opnieuw gebruikt.



MADE IN THE NETHERLANDS

VAN CONCEPT TOT EINDPRODUCT



Gemaakt met vernieuwende innovatietechnieken met behoud van ons ambacht. Met oog voor duurzaamheid en ontworpen met een eigen stijl. Met onze eigen productiefaciliteiten garanderen we altijd onze hoogwaardige kwaliteit.





Over ons

Het meubelmerk voor projectmeubilair

Lande brengt mensen samen. Met ons projectmeubilair creëer je overal een fijne omgeving voor vergaderen en ontmoeten. Met ruimte voor presentaties, concentratie, discussies, ontmoetingen, brainstorm, ontspanning, werken en gastvrijheid.

We hebben alles in eigen huis om je te ondersteunen bij het complete traject van ontwerp en visualisatie tot productie. Onze in eigen beheer geproduceerde collectie blinkt uit in afwerkingsmogelijkheden en staat bekend om haar hoogwaardige kwaliteit, vakmanschap en duurzaamheid.

Bij Lande werken we actief aan een duurzame toekomst. Iedere dag opnieuw, in alles wat we doen, beperken we de milieu-impact van onze activiteiten, producten en diensten tot een minimum. Die zorg voor toekomstige generaties vinden wij als familiebedrijf heel vanzelfsprekend. Onze meubels gaan dan ook generaties lang mee: ze blijven mooi en on trend.



We helpen je graag verder

[Klik hier voor HR/3D-bibliotheek](#)

[Klik hier voor 3D-Warehouse](#)

[Klik hier voor pCon.planner](#)

Voor ieder project een passende inrichting

Lande ontwerpt en produceert kantoormeubelen voor diverse werkomgevingen. Wij begrijpen dat het interieur het visitekaartje is van je bedrijf. We werken met hoogwaardige producten en besteden veel aandacht aan de kwaliteit van onze meubels. Hiermee vertalen we je wensen op het gebied van kantoorinrichting naar een creatieve, inspirerende en functionele oplossing. Uiteraard zorgen we vooreen volledige afronding van ieder product of project. Heb je bijvoorbeeld een vraag over de montage of een andere vraag, bel ons dan gerust!

3D-files en beeldmateriaal met een hoge resolutie

Op lande.eu kun je inloggen voor de Lande HR/3D-bibliotheek. Hier vind je HR-beelden en 3D-files van de Lande collectie.

3D-Warehouse

In 3D-Warehouse vind je diverse presets die je snel helpen om een ruimte in te richten.

pCon.planner

In de pCon.catalog krijg je toegang tot de Lande 3D-modellen en -configuraties in DWG-formaat. De pCon.planner software is gratis te downloaden en te gebruiken.

